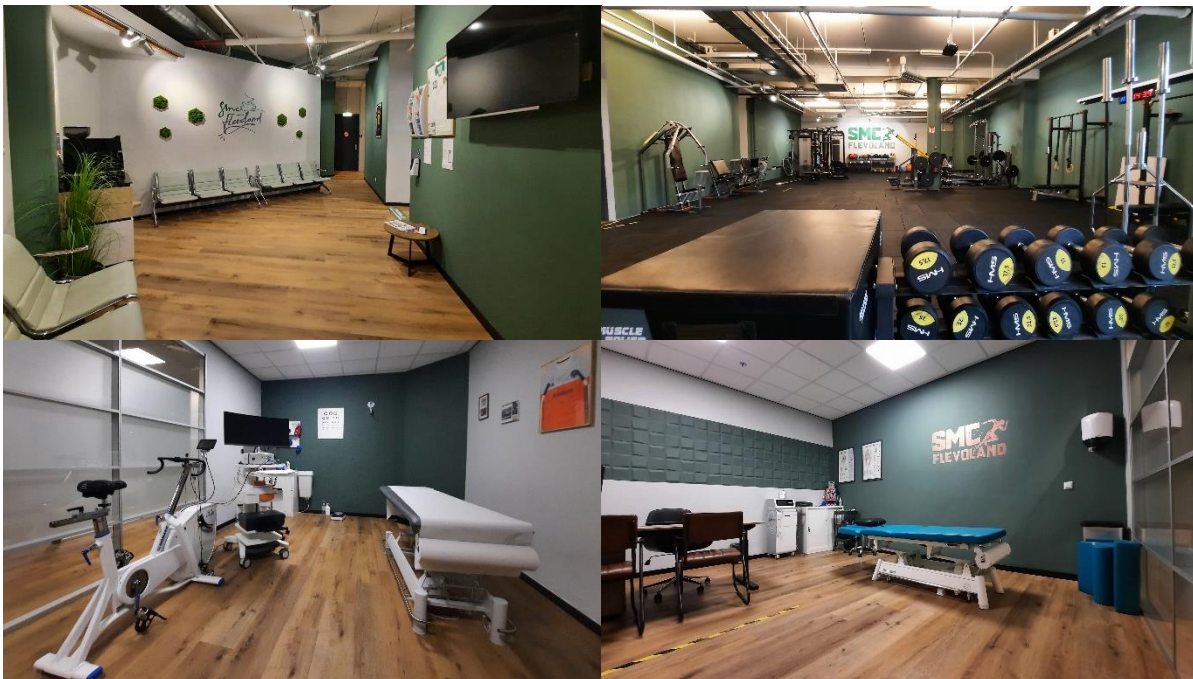


## FUNCTIE: SENIOR FYSIOTHERAPEUT, BIJ VOORKEUR MET MASTER MANUEEL OF SPORT

Wij zijn op zoek naar een gemotiveerde en gepassioneerde senior fysiotherapeut die zich ten doel stelt het maximale te halen uit ieder begeleidingstraject en continu blijft werken aan zijn eigen ontwikkeling. Daarnaast dient de medewerker over goede communicatieve vaardigheden te beschikken en dit te koppelen aan betrouwbaarheid en punctualiteit. Ook is betrokkenheid binnen de organisatie en must. In te toekomst is er de mogelijkheid om vakinhoudelijke werkzaamheden te combineren met managementtaken.

## FACILITEITEN EN WERKSETTING

Het SMC Flevoland is een jonge en innovatieve sportmedische instelling dat gevestigd is op een A-locatie in het centrum van Lelystad, op 200 meter van het station. De locatie op de 1e verdieping die te bereiken is via trap, roltrap en lift beschikt over 6 behandel/spreekkamers, een testruimte voor inspanningstesten, een presentatieruimte en een ruime fitnesszaal met materiaal van Keiser, Life Fitness en Impulse. Binnen het pand zijn tevens douche- en kleedmogelijkheden aanwezig en het gehele pand is rolstoel toegankelijk. Het pand beschikt over een mindervalide toilet. Naast het inspanningstest systeem met inspannings ECG en Ademgasanalyse zijn we in et bezit van een echo- en shockwave apparaat. Ook is een Inbody lichaamsanalyse systeem aanwezig.



## ORGANISATIE

Het SMC Flevoland is sinds Mei 2021 een gecertificeerde sportmedische instelling dat zich richt op sportgeneeskunde, (sport)revalidatie en leefstijlverandering. De organisatie kent een multidisciplinair karakter waarin intercollegiale samenwerking van vitaal belang is en een traject binnen het SMC vaak start met een (multidisciplinair) behandelplan. Met medewerkers in de leeftijden tussen de 20-40 jaar is ons team uiterst jong te noemen. Weten wat andere disciplines kunnen betekenen voor een patiënt/cliënt is hierin belangrijk. Binnen het centrum werk je samen met sportarts, (sport)diëtist, bewegingswetenschapper, psycholoog, andere fysiotherapeuten, osteopaat, leefstijlcoach, medisch fitnessinstructeur en onze interne partners op het gebied van orthopedische hulpmiddelen en zolen samen om ieder behandeltraject een zo groot mogelijke kans van slagen te geven. Een persoonlijke, individuele aanpak waarin eenieder zich optimaal inzet voor de patiënt/cliënt én optimale duidelijkheid verschaft is een voorwaarde. Binnen de organisatie wordt er gebruik gemaakt van standaard vergader- en overlegmomenten. Daarnaast worden periodiek interne bijscholingen georganiseerd.

#### WAT BIEDEN WIJ ALS ORGANISATIE?

- En jaarcontract voor 24-32 uur, met daarop bij goed gevolg een vaste aanstelling. Uitbreiding naar full time dienstverband is bespreekbaar.
- Een boven marktconform salaris (2.924,00 - 3.921,60 bruto op fulltime basis) met de mogelijkheid verder te groeien op basis van ons salarishuis afhankelijk van scholing, ervaringsniveau en jaren binnen de instelling.
- Er is de mogelijkheid externe opleidingen of cursussen te volgen die een meerwaarde zijn voor de sportmedische instelling.
- 8% vakantiegeld
- Scholingsbudget naast het STAP-budget
- Parkeerpas om uw voertuig dicht bij de locatie in de parkeergarage te parkeren.
- Zakelijke mobiel/abonnement
- Kilometervergoeding 0,19 per kilometer
- Er is, nu of in de toekomst, de mogelijkheid om vakinhoudelijke werkzaamheden te combineren met managementtaken.

#### WAT VRAGEN WIJ VAN JOU?

- Je hebt tenminste 4 jaren werkervaring, bij voorkeur in een multidisciplinaire/sportmedische setting.
- Je bent gemotiveerd en gepassioneerd en haalt het maximale uit ieder begeleidingstraject.
- Je staat positief in het leven en creëert samen met je collega's een prettige werk/ behandelomgeving.
- Je werkt graag aan je eigen ontwikkeling.
- Je beschikt over goede communicatieve vaardigheden en dit te koppelen aan betrouwbaarheid en punctualiteit.
- Je bent graag betrokken bij de organisatie.

#### PRE'S

- Aanvullende opleidingen/cursussen op het gebied van sportrevalidatie.
- Manuele therapie
- Inspanningsfysiologie
- Bewegingswetenschappen
- Post-HBO leefstijlcoach
- CRAFTA
- Mulligan
- Dry Needling
- Echografie
- EPTE
- Shockwave
- Flywheel
- BFR-training
- Personal training/fitness

#### SOLLICITATIEPERIODE

Er kan doorlopend gereageerd worden op de vacature middels het verzenden van CV en motivatiebrief naar [administratie@smcflevoland.nl](mailto:administratie@smcflevoland.nl) totdat de vacature offline is gehaald. Binnen 7 dagen na ontvangst van uw email ontvangt u van ons een reactie. Geschikte kandidaten worden uitgenodigd voor een persoonlijk sollicitatiegesprek.